



ふるさと  
納税枠  
チャリティ枠  
で!!



金沢マラソン2019  
KANAZAWA marathon

# 出場権プレゼント!

金沢市へ50,000円の寄附をしていただいた先着1,000人の方に、  
金沢マラソン2019の出場権をプレゼントします。

寄附の  
申込期間

2019年

4月6日(土)10:00 ~ 6月28日(金)23:59

※先着順で、定員に達し次第、受付を締め切ります。

ふるさと納税ランナー枠  
※石川県外在住者が対象

先着  
700人

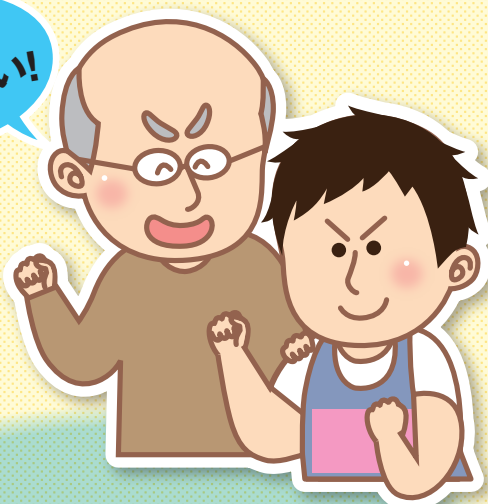
チャリティランナー枠  
※石川県内在住者が対象

先着  
300人

金沢市へ  
5万円の  
寄附で!

最大48,000円の  
税控除が受けられます。

家族を  
走らせたい!



ふるさと納税サイト  
「ふるさとチョイス」  
から申込手続き!

インターネット  
申込み

クレジット  
カード



寄附者以外のお走もOK!

※出場権は、寄附者1人に対し、1人分までとさせていただきます。

寄附の申込はとてもカンタン!

詳細は裏面をご覧ください。

# ふるさと納税枠・チャリティ枠の募集案内

ふるさと納税ランナー枠 先着 700人 / チャリティランナー枠 先着 300人

## ■出走対象者(①又は②のどちらか1名のみ)

- ①金沢市へ50,000円の寄附をしていただいた方(寄附者本人)
- ②寄附者本人が指名した方

※寄附はインターネットの納税サイト「ふるさとチョイス」からお申込みください。  
お支払いはクレジットカードに限りです。  
※寄附者本人以外の方が出走される際は、必ず寄附申込時に申告してください。  
寄附申込後の出走者の変更は一切できません。  
※マラソンの参加料(10,000円)と事務手数料等が別途必要です。  
※法人でのお申込みはできません。  
※複数人での寄附はできません。  
※寄附申込期間外に寄附金を納付いただいた方は対象となりません。

## ■税控除

最大48,000円の税控除が受けられます。

自治体に寄附した場合、寄附額のうち2,000円を超える部分について、収入等に応じて一定の上限まで所得税と住民税から原則として全額が控除されます。

## ■給与収入の目安

給与所得者(扶養家族なし)  
が5万円寄附した場合

総務省ふるさと納税ポータルサイト内にて算出

給与収入(年収額) 442万円以上

税控除額 48,000円

※実際の控除額は収入や家族構成等によって異なります。詳しくは総務省ふるさと納税ポータルサイトをご覧ください。お住まいの市区町村の住民税担当部署にお問い合わせください。

## お申込みから大会参加までの流れ

①

### 寄附金の入金

(2019年4月6日～6月28日)

期間内に金沢市へ50,000円  
を寄附します。

インターネット  
申込み

クレジット  
カード



※ふるさと納税サイト「ふるさとチョイス」  
よりお申込みください。(申込フォームの  
備考欄に出走者情報を入力する必要があります。  
入力漏れにご注意ください。)

②

### ランナーエントリー

(2019年4月6日～7月5日)

ふるさと納税サイト「ふるさとチョイス」で寄附  
のお申込み後、申込時に登録頂いたEメール  
アドレスに、ランナーエントリーサイト  
(RUNNET)のふるさと納税枠・チャリティ枠  
専用URLをお送りします。

必要事項を  
入力しマラソン  
参加料の  
支払い手続  
きを行って  
ください。

RUNNET



※必ず出走者本人が  
お申込みください。  
※RUNNETに会員登録(無料)する必要があります。  
(新規の方のみ)

③

### エントリー 完了!



・大会約1ヶ月前にナンバーカード引換  
証(ハガキ)を送付します。  
・10月25日(金)、26日(土) 大会出走受付  
・10月27日(日) 大会当日

ふるさとチョイス 金沢市ページ

<https://www.furusato-tax.jp/city/product/17201>



金沢マラソン大会ホームページ

<https://www.kanazawa-marathon.jp/>



## ■寄附対象事業

寄附の対象事業については、寄附の申込開始時に金沢マラソンのホームページ及び「ふるさとチョイス」サイト内にて公開します。

## ■注意事項

- ・一般申込やその他優先出場枠などとの重複申込はできません。
- ・ランナーエントリー期間にエントリー及び参加料の入金がない場合は出走することができません。
- ・ふるさと納税ランナー枠・チャリティランナー枠に関する個人情報の取り扱いについては、金沢マラソンの申込手续に必要な範囲で、金沢マラソン組織委員会及び金沢市の間で相互利用されることについて、同意していただくこととなります。
- ・寄附金及び参加料等の入金がすべて完了した時点で、エントリー手続きが確定します。
- ・金沢マラソンの参加資格や注意事項等は金沢マラソン2019募集要項に準じます。
- ・マラソンが中止になるなどいかなる理由があっても、寄附申込後の入金取消及び寄附者への返金はいりません。

問い合わせ先

【ふるさとチョイスからの寄附申込等に関するお問い合わせ】

株式会社JTBコールセンター / TEL:0570-666-532 <10:00～17:00>

【ふるさと納税ランナー枠・チャリティランナー枠に関するお問い合わせ】

金沢市総務局総務課 / 〒920-8577 金沢市広坂1-1-1 TEL:076-220-2091(平日9:00～17:45) FAX:076-261-7755 Mail:soumu@city.kanazawa.lg.jp

【大会全般に関するお問い合わせ】

金沢マラソン組織委員会事務局 / 〒920-0962 金沢市広坂1-9-15 TEL:076-220-2726(平日9:00～17:45) FAX:076-261-2552 Mail:info@kanazawa-marathon.jp