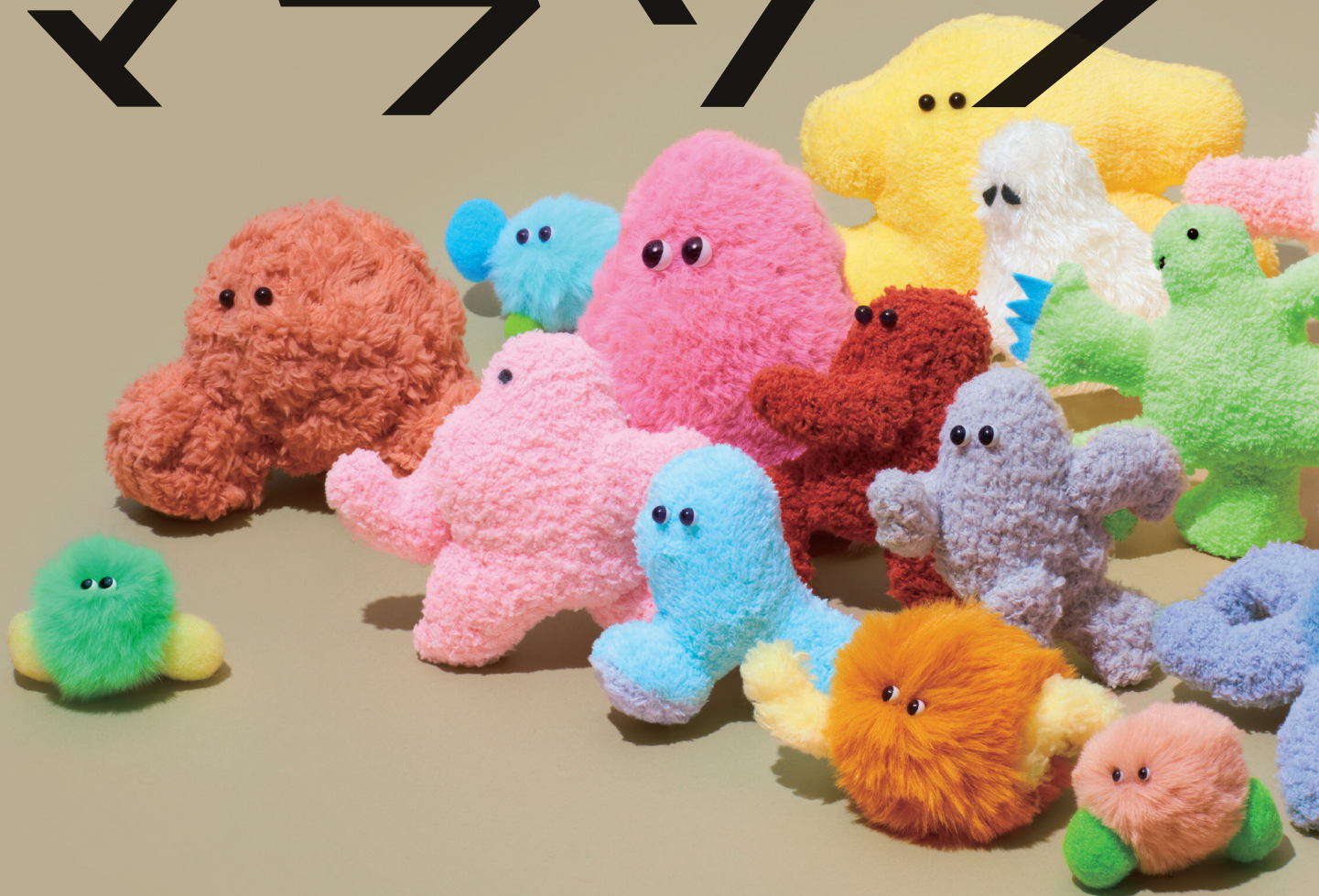


# 金沢 ON-LINE マラソン



募集期間：2025.6.2.mon - 7.31.thu

開催期間：2025.9.12.fri - 10.13.mon

11th KANAZAWA MARATHON 2025.10.26 sun

主催／金沢マラソン組織委員会 石川県、金沢市、北國新聞社、(一財)石川陸上競技協会、金沢市陸上競技協会  
大会に関するお問い合わせ／金沢マラソン組織委員会事務局 金沢市広坂1-1-1 TEL：076-220-2726 (平日9:00～17:45)



<https://www.kanazawa-marathon.jp/>

「金沢マラソン 2025 オンライン」はスマートフォンに専用アプリをインストールして、それぞれの時間・コース・ペースで気軽に走るオンラインランニングイベントです。  
参加申込時にチャリティ募金(任意・1人あたり200円)を受付し、能登半島地震の被災地へ寄付します。皆さんの思いを被災地へ届けましょう!!

申 込 期 間	令和7年6月2日(月)10:00～7月31日(木)23:59
開 催 期 間	令和7年9月12日(金)0:00～10月13日(月・祝)23:59
種 目・参 加 資 格	無制限(指定する距離区分や定員はありません) ・2010(平成22)年4月1日以前に生まれた方 ・日本国内在住(外国籍の方を含む)の方 ・スマートフォンをお持ちの方で、GPSTレーニングアプリ「TATTA」をダウンロードできる環境下にあること
参 加 料	オンラインオリジナルTシャツなし…1,500円/名 オンラインオリジナルTシャツ付き…3,000円/名 ※ 参加料の入金時に、別途手数料240円がかかります。
申 込 方 法	インターネットによる申込: エントリーサイト・RUNNET <a href="https://runnet.jp/">https://runnet.jp/</a> ※ パソコンやスマートフォンから登録できます。 ※ RUNNETの会員登録が必要です。

## お申し込みからイベント 参加までの流れ



ランキング・表彰	ランキング発表・表彰は行いません。(本イベントは、タイムや走行距離を競うものではありません。)
記 念 品	オンラインオリジナルTシャツ付きで参加の場合は、開催期間前に「金沢マラソン 2025 オンラインオリジナルTシャツ」を送付します。
完 走 特 典	開催期間中の各個人の累積走行距離が指定距離(42.195km・100km)を超えると次の特典の抽選対象となります。 なお、特典③は達成者全員に付与します。 特典① (1) フル(42.195km)達成:「金沢マラソン 2026」優先出場権をプレゼント…★抽選70名 (2) 100km達成:「金沢マラソン 2026」優先出場権をプレゼント…★抽選30名 ※ 優先出場枠での出走には、参加料及び事務手数料が別途必要です。 ※ 2008年4月2日以降に生まれた方は抽選対象外となります。 ※ 2026大会ボランティア優先出場枠や障害のある方等、すでに「金沢マラソン 2026」の優先出場資格をお持ちの方は除きます。 ★ (2)の抽選30名に外れた方は(1)の抽選70名で再抽選を行います。(Wチャンス) ※ 開催期間終了後に抽選を行い、11月中旬までにお知らせします。 特典② フル(42.195km)達成:「石川・金沢の食の特産品」をプレゼント…申込者1,000名につき抽選100名 ※ 特典①に当選された方は除きます。 ※ 開催期間終了後に抽選を行い、11月中旬までにお送りします。 特典③ フル(42.195km)達成:「バーチャルメダル」をプレゼント…達成者全員(自動配信)
そ の 他	参加申込時に任意でチャリティ募金(1人あたり200円)を受付します。いただいた募金は「令和6年能登半島地震」と「令和6年奥能登豪雨災害」の被災地へ寄附します。

## 申 込 規 約 (参加者は下記の申込規約に必ず同意の上、お申し込みください。)

- 1 本イベントはタイムや走行距離を競うものではありません。ご自身の体力・体調に合わせて、無理のない範囲で走行してください。
- 2 信号に従うなど、道路交通法をはじめとする各種法令を遵守してください。
- 3 一般の交通を妨げるなど周囲の迷惑となる行為はしないでください。また、荒天下での走行は控えてください。
- 4 できる限り、運動公園や河川敷のランニングコースを利用するなど、安全面に配慮して走行してください。また、明るい時間帯に走行し、やむを得ず夜間に走行する場合は、夜光反射材やライトを着用・点灯するなど交通事故の未然防止に努めてください。
- 5 本イベント中の映像・写真・記事、参加者の氏名・年齢・住所(都道府県名または市区町村名)、記録等のテレビ・新聞・雑誌・インターネット等の掲載権と肖像権は主催者に帰属します。
- 6 主催者は、本イベント中の傷病や紛失、事故について、主催者の故意または重過失によるものを除き責任を負いません。
- 7 本イベントにおいては、主催者による傷害保険は適用されません。保険の加入については、必要に応じて、個人でお申し込みください。
- 8 主催者は個人情報の重要性を認識し、個人情報の保護に関する法律及び関連法令、EU一般データ保護規則(GDPR)等を遵守し、主催者の個人情報保護方針に基づき、個人情報を取り扱います。個人情報等はイベント参加者へのサービス向上を目的とし、関連情報等の通知、イベント協力・関連団体からの記念品発送・サービス提供などに利用します。また、主催者から申込内容に関する確認の連絡をさせていただくことがあります。
- 9 自己都合による申し込み後のキャンセル、参加料の返金はできません。
- 10 走行距離・ペースなどから、明らかな不正が確認された場合は失格とし、参加料の返金及び完走特典の発送は行いません。
- 11 未成年者は必ず保護者の同意を得て申し込みしてください。
- 12 インターネット機器、回線の不具合等による申し込みや入金の遅れ、記録の未計測について、主催者は責任を負いません。
- 13 ご利用の端末機、OS、ブラウザソフトによって申し込みできないことがあります。
- 14 本イベントは関連するすべての法律を遵守し、実施されるものとします。

### 〈オリジナルTシャツ デザイン〉



エントリー・イベントに  
関するお問い合わせ

金沢マラソン組織委員会事務局 TEL076-220-2726  
〒920-8577 金沢市広坂1-1-1 FAX076-261-2552

※9:00～17:45、土・日・祝日を除く  
Eメール [info@kanazawa-marathon.jp](mailto:info@kanazawa-marathon.jp)